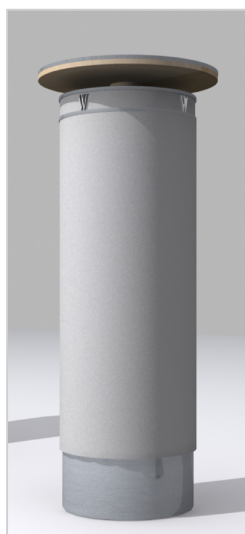
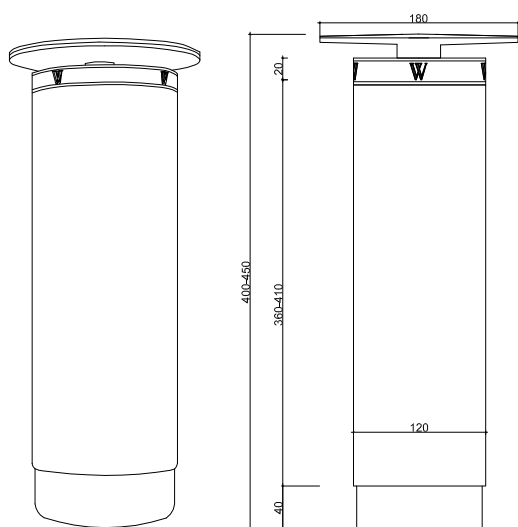


SO/PR-B1

*

Proponowana lokalizacja - model uniwersalny



SO/PR-B01 Słup reklamowy z tworzywa, do wklejania plakatów, kolorystyka: tło i spód dysku -RAL 9006, litera W i cienkie opaski - RAL 7016, opaska dysku - RAL 9007; istnieje możliwość podświetlenia dysku, podstawa betonowa; trwale przytwierdzenie do gruntu; przed wykonaniem słupów należy wykonać rysunki techniczne i skonsultować się z nadzorem autorskim.